



# Preučiti je potrebno lokacijo kjer želimo graditi

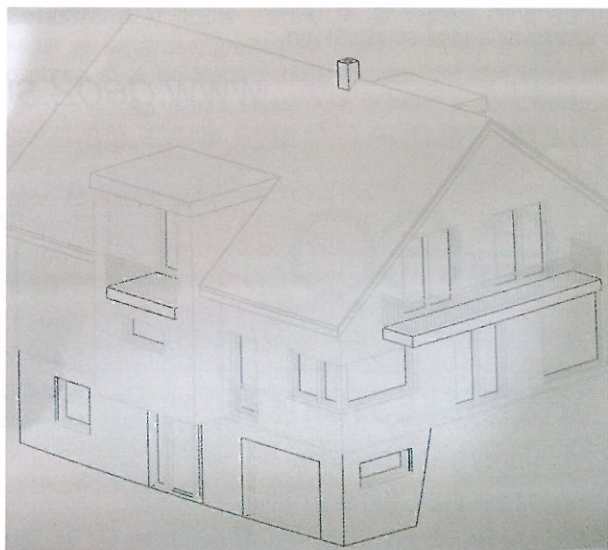
**Kadar se odločamo za gradnjo lastne stanovanjske hiše ali drugega objekta, pri načrtovanju dajemo največji poudarek na izpolnjevanju naših želja glede podobe objekta. Pri tem se premalo zavedamo, da z gradnjo puščamo dolgoročni pečat v ožjem bivalnem okolju, kakor tudi veliko širše ter vplivamo na kakovost življenja.**

V Sloveniji se je skozi zgodovino, na podlagi raznolike naravne značilnosti prostora in družbenih razmer, izoblikovala bogata arhitekturna identiteta. Objekti starejše gradnje so zgrajeni tako, da je njihova zunanja podoba in zasnova v sožitju z naravo in krajino. Ti objekti pa nudijo človeku zdravo in zelo kvalitetno bivalno okolje.

Zaradi gradnje neustrezno zasnovanih objektov po II. svetovni vojni in slabe prostorske ureditve, smo arhitekturno identiteto zelo degradirali oziroma ponekod celo izničili. Ta degradacija pa poteka tudi danes.

Zavedanje problema kvalitete bivalnega okolja in želje po ustrezni ureditvi prostora je privedlo do sprejetja nove prostorske zakonodaje, ki pa zaradi dolgotrajnega postopka ne daje zelenih rezultatov.

Tako se še vedno večji del prostora v Sloveniji ureja na podlagi starih Odlokov o prostorskih ureditvenih pogojih (PUP-ih), ki pa ne ustrezajo današnjim življenjskim potrebam in trendu načrtovanja stavb.



Zelo pomembno je, da pred odločitvijo o gradnji, temeljito preučimo lokacijo kjer želimo graditi, pri tem pa moramo biti pozorni na:

#### terenske razmere:

- reliefno stanje terena
- geologijo (sestava tal, nosilnost tal, plazovitost, potretnost...)
- hidrologijo (lokacija vodotokov, podtalnice, poplavnost območja...)

#### krajinske razmere:

- meteorologijo (vetrovnost, osončenost...)
- floro
- varstvenost območja (naravovarstveno območje...)
- krajinsko identiteto pozidave (oblike okoliških stavb, lega stavb...)

#### komunalno ureditev:

tu se pozanimamo kako je s komunalno ureditvijo na lokaciji gradnje, predvsem o bližini potrebnih komunalnih vodov ter njihovih kapacitetah

#### prometno ureditev:

pri prometni ureditvi smo pozorni na bližino pomembnejših prometnic in zagotovitve ustreznega dostopa do lokacije zelene gradnje

#### ekološke razmere:

- ekološko sprejemljivost okolja (onesnaženost)
- lokacija tovarn oziroma drugih virov onesnaževanja

**»Veliki pomen pri načrtovanju ustrezne zasnove objekta ima lokacija gradnje.«**





#### **družbeno socialne razmere:**

- lokacijo pomembnejših ustanov (šola, vrtec, zdravstvene ustanove...)
- lokacijo delovnega mesta

#### **prostorsko ureditev:**

- prostorsko planske akte
- prostorsko izvedbene akte (oblikovni in drugi pogoji...)

Z ustrezno preučitvijo lokacije gradnje, bomo lahko zasnovali objekt, ki bo v največji možni meri izkoriščal naravne danosti in bo nudil kvalitetni bivalni prostor.

S prilagojenostjo arhitekturni tipiki območja pa bomo dosegli ustrezno sožitje z naravo in krajino.

Doseganje usklajenosti z arhitekturno identiteto območja bo zelo težko, saj današnji družbeni razvoj, ki se kaže v spremenjenih življenjskih potrebah in tehnološkem razvoju, vp-

liva tudi na oblikovanje prostora in gradbene tradicije.

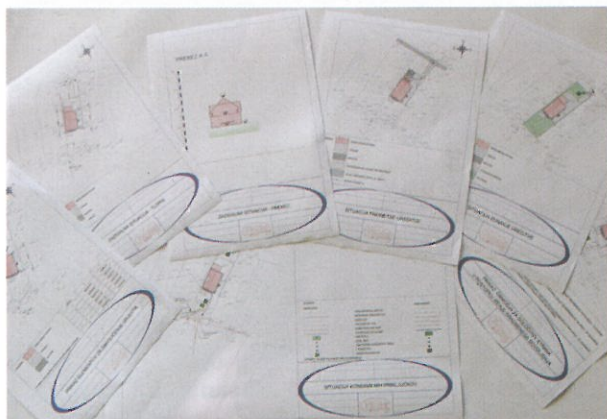
Gradnja objektov je podvržena gospodarskemu razvoju, ponudbi različnih in novih gradbenih materialov, vnosu zunanje arhitekturne tipike, drugačnim prostorskim potrebam ljudi, arhitekturni kreativnosti in trendu gradnje nizkoenergijskih in pasivnih stavb.

Predem začnemo graditi se moramo zavedati, da je naša arhitekturna dediščina vrednota, ki jo je potrebno ohranjati za nas in naše potomce.

Andrej Kosi, ing.gr.

**Predem začnemo graditi se moramo zavedati, da je naša arhitekturna dediščina vrednota, ki jo je potrebno ohranjati za nas in naše potomce.**

[www.prodom.si](http://www.prodom.si)



**URBANISTIČNA DOKUMENTACIJA, KATALOGI TIPSkih STANOVANJSKIH HIŠ,  
PROJEKTI ZA GRADBENA DOVOLJENJA, LEGALIZACIJE ČRNOGRADENU.**

**PROdom**  
biro d.o.o.

**PODJETJE ZA PROJEKTIRANJE, NADZOR IN GRADNJO**

Tržaška cesta 65, 2000 MARIBOR, info@prodom.si; www.prodom.si, tel.: 02 320 10 45, fax: 02 320 10 47